

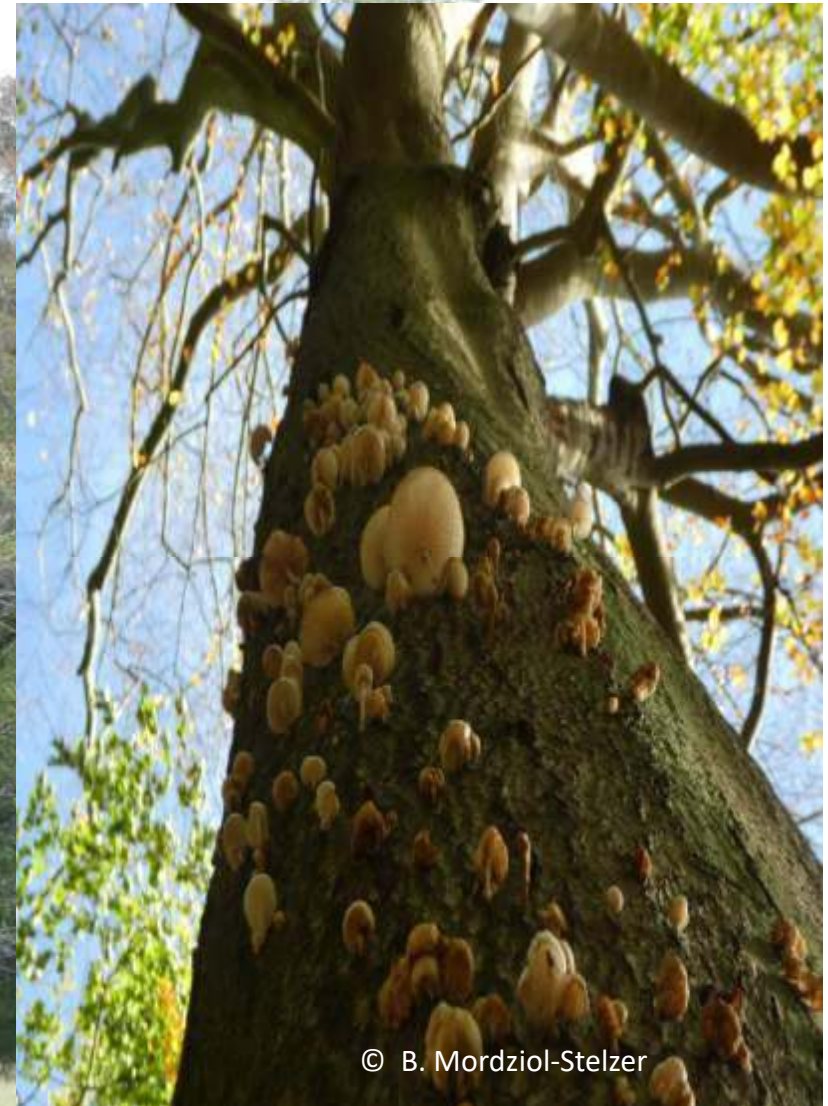
Impulsvortrag Wasserrückhalt im Wald anhand von Praxisbeispielen

Absterbender Waldrand

Ursache:
Hohe Temperaturen
Wassermangel

Bernd Mordziol-Stelzer
Forstamt Hofbieber
Modellbetrieb für Biodiversität plus
29. 01.2026 Wargolshausen
„Schwammregion Streu-Saale“

© B. Mordziol-Stelzer



© B. Mordziol-Stelzer

3. Möglichkeiten des Wasserrückhalts im Wald

3.1 Wege optimieren



3. Möglichkeiten des Wasserrückhalts im Wald

3.1 Wege optimieren



Weg in Falllinie
Wasserableitung aus Wegebegleitgräben

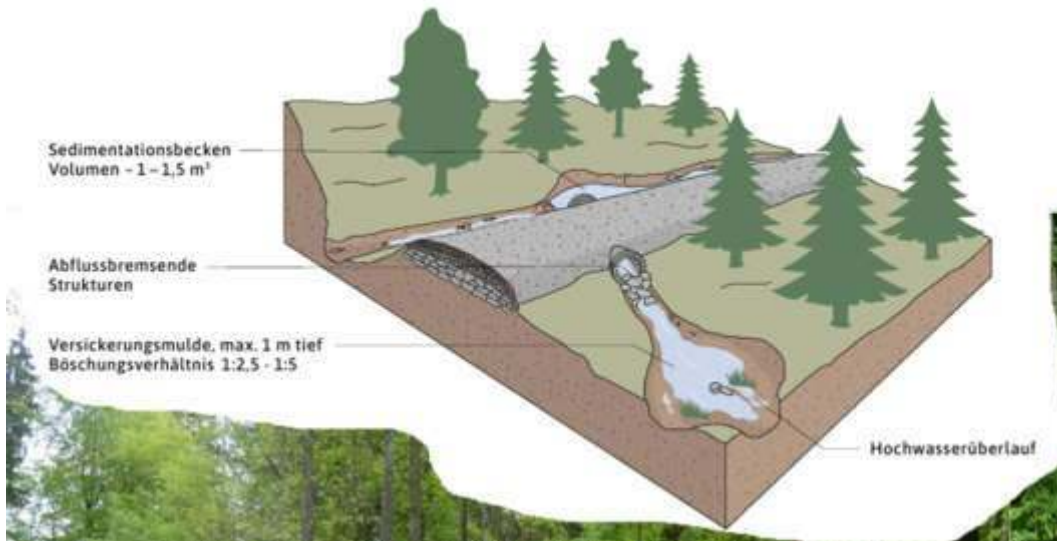
3. Möglichkeiten des Wasserrückhalts im Wald

3.1 Wege optimieren



Weg in Falllinie
Wasserableitung aus
Wegebegleitgräben

3.1 Wege optimieren



Wasserrückhalte an Wegequerungen
bei hangparallelen Wegen

Instandsetzung von Teichen



© B. Mordziol-Stelzer



© B. Mordziol-Stelzer



© B. Mordziol-Stelzer



© B. Mordziol-Stelzer

An aerial photograph of a wetland restoration site. The landscape is a mix of green grass and brown, sandy drainage lines. Two large red ovals highlight specific areas of the drainage system. At the bottom of the image, there are two rectangular ponds filled with brown water, surrounded by a concrete or stone border. A dirt road is visible at the top left, and a dense forest borders the top and right sides of the site.

3. Möglichkeiten des Wasserrückhalts im Wald
3.3. Rückbau von Drainage
Renaturierung von Feuchtwiesen

A photograph of a forest stream with moss-covered banks and trees. The stream flows through a dense forest of tall, thin trees. The banks are heavily covered in bright green moss and fallen branches. The water is dark and reflects the surrounding greenery. The overall scene is lush and natural.

3. Möglichkeiten des Wasserrückhalts im Wald

3.5 Renaturierung Anmoor / Moor

Rückbau der Entwässerungsgräben

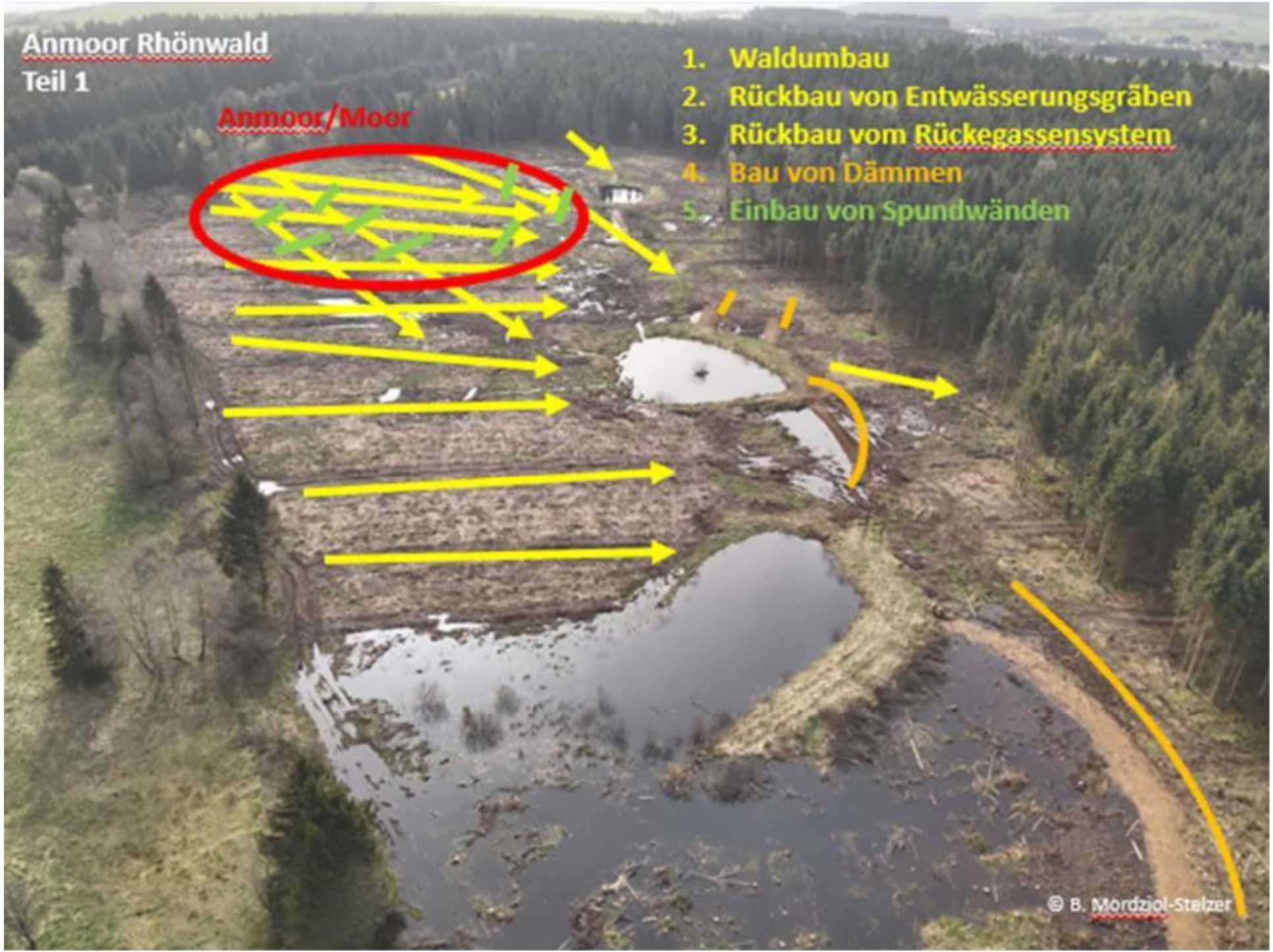
Ausgangssituation
September 2023

Anmoor Rhönwald

Teil 1

Anmoor/Moor

1. **Waldumbau**
2. **Rückbau von Entwässerungsgräben**
3. **Rückbau vom Rückegassensystem**
4. **Bau von Dämmen**
5. **Einbau von Spundwänden**



3. Möglichkeiten des Wasserrückhalts im Wald

3.6 „Bob der Baumeister“

Wiedervernässung durch Biber

